

CHAMBRES D'HÔTES LA MAISON JEANNE D'ARC -ET- GÎTE LES CHARMILLES - SAINT-FARGEAU

LA MAISON JEANNE D'ARC ET LES CHARMILLES

Bienvenue dans le village de Saint-Fargeau, au coeur de la Puisaye, en Bourgogne. Nous disposons de 5 chambres d'hôtes et d'un gîte pouvant accueillir 8 personnes.

<https://lamaisonjeannedarc-puisaye.fr>



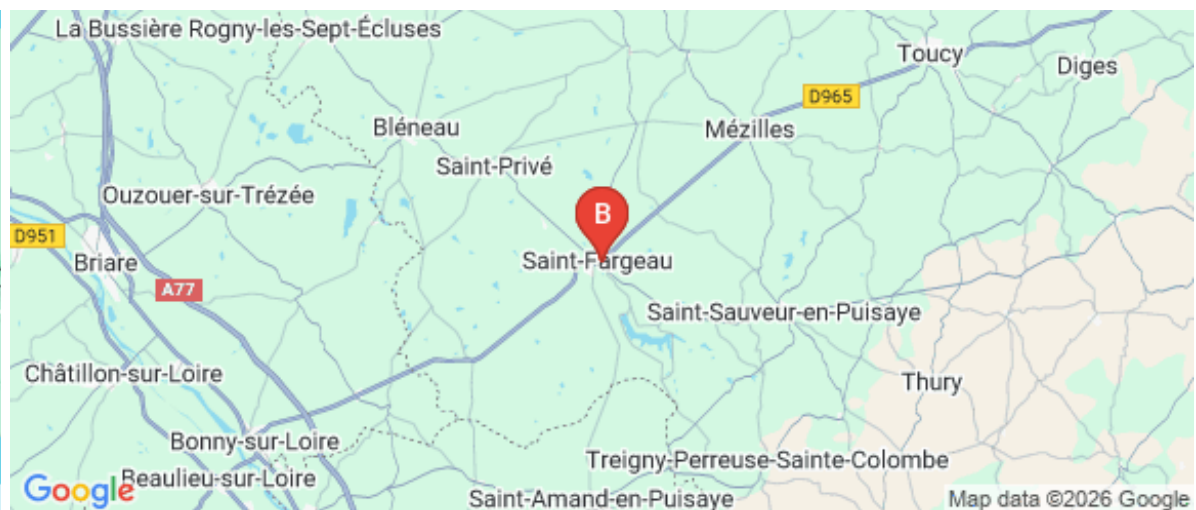


Noemi Brunet

☎ 06 32 37 05 73






A La Maison Jeanne d'Arc : La Maison Jeanne d'Arc - 9, rue de l'Eglise 89170 SAINT-FARGEAU

B Gîte Les Charmilles : 7 Rue de l'Église 89170 SAINT-FARGEAU





La Maison Jeanne d'Arc

-  La chambre Jacques Coeur
  Suite Rose Calamine
  Chambre Double Joséphine
-  Suite Jeanne D'Arc
  Mini Suite Communicante Mouki

À 100m du château de Saint-Fargeau, à 10 mn de la Maison de Colette, et à un quart d'heure du Chantier médiéval de Guédelon, CINQ très spacieuses chambres d'hôtes et suites, le ravissant jardin de curé, un excellent petit déjeuner généreux, vous attendent.

Lovée au coeur du ravissant village historique de Saint-Fargeau, au pied de l'Eglise classée du 15ème siècle, noyée dans les petits jardins paisibles du quartier, la maison Jeanne d'Arc est une demeure très confortable, discrète et raffinée. Des photos, des livres et des souvenirs, renforcent le charme et caractère de cette adresse.

On y est frappé par le silence absolu à peine troublé par les cloches des mâtines. Excellent petit déjeuner généreux fait maison servi dans la salle à manger ou parfois dans le jardin.



Infos sur l'établissement



Communs

A proximité propriétaire
Entrée indépendante

Dans maison



Activités



*Drive des
fermes de Puisaye*

Commandez les produits issus de nos fermes locales avant votre arrivée ou pendant votre séjour.

- [Présentation du service](#)
- [Commander](#)



Réseaux

Accès Internet



Stationnement

Parking



Services

Baby sitting



Extérieurs





La chambre Jacques Coeur



Chambre



2

personnes



1

chambre



30

m2

Située au premier étage, accents chic dans votre magnifique chambre spacieuse pour deux personnes avec vue imprenable sur les vieux toits, des jardins, et la tour dite « Jacques Cœur » du château de Saint-Fargeau, deux grandes fenêtres au sud. On y accède depuis le palier par une petite antichambre qui dessert d'un coté la jolie chambre, et de l'autre la vaste salle de bain, au sol des tomettes anciennes. Bain, lavabo, WC.

Le lit en 180 x 200 peut être séparé en deux lits sur demande.

Chambres

Chambre(s): 1

Lit(s): 1

dont lit(s) 1 pers.: 0

dont lit(s) 2 pers.: 1

Lit en 180 x 200 peut être séparé en deux lits sur demande.

Salle de bains / Salle d'eau

Salle de bains avec baignoire
Sèche cheveux

Salle de bains privée
Sèche serviettes

Salle(s) de bains (avec baignoire): 1

WC

WC: 1

WC privés

Cuisine

Autres pièces

Media

Wifi

Autres équipements

Chauffage / AC

Chauffage





Suite Rose Calamine



Chambre



4

personnes
(Maxi: 4 pers.)



2

chambres



55

m2



Située au premier étage, l'accès pour cette très belle chambre avec lit à baldaquin se fait depuis le palier puis un lumineux couloir qui donne dans une première chambre équipée de deux lits jumeaux en 90 x 200. Celle-ci communique avec une très vaste chambre à baldaquin qui ouvre au sud par deux grandes fenêtres avec vue sur l'église classée du 15ème siècle et les arbres du parc du château de Saint-Fargeau. Équipée d'un lit en 180 x 200, celui-ci peut être séparé en deux lits sur demande. La salle de bain (bain, lavabo, WC) se trouve exactement entre les deux chambres. Mobilier de famille aux accents chics.

Chambres

Chambre(s): 2

Lit(s): 3

dont lit(s) 1 pers.: 2

dont lit(s) 2 pers.: 1

Chambre équipée de deux lits jumeaux en 90 x 200. Chambre à Baldaquin équipée d'un lit en 180 x 200, celui-ci peut être séparé en deux lits sur demande.

Salle de bains / Salle d'eau

Salle de bains avec baignoire
Sèche cheveux

Salle de bains privée
Sèche serviettes

Salle(s) de bains (avec baignoire): 1

WC

WC: 1
WC privés

Cuisine

Autres pièces

Media

Wifi

Autres équipements

Chauffage / AC

Chauffage

Exterieur





Chambre Double Joséphine



Chambre



2

personnes
(Maxi: 2 pers.)



1

chambre

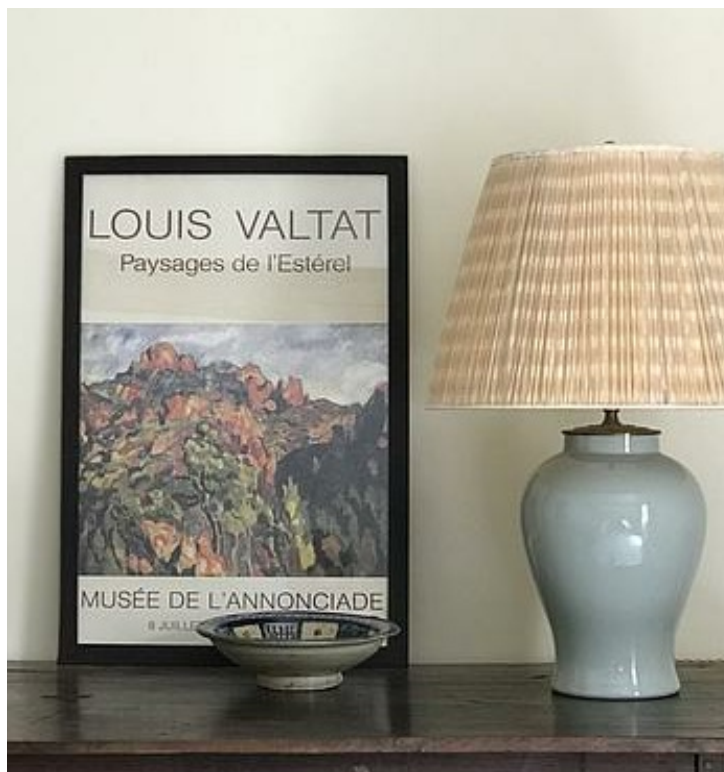


40

m2

Située à l'étage dans les petits communs au fond du jardin, la chambre Joséphine est une petite suite accessible par un escalier rustique. La grande chambre est lumineuse, raffinée, et très confortablement meublée. Vue plongeante sur le jardin. Elle est équipée d'un lit en 180 x 200. Adjacent, on trouve un petit salon où vous pouvez lire tranquillement, regarder un film sur votre ordinateur, et qui peut éventuellement accueillir un enfant (lit d'appoint). La salle de bain à l'anglaise est particulièrement agréable. Bain. Lavabo. WC

<i>Chambres</i>	Chambre(s): 1 Lit(s): 1	dont lit(s) 1 pers.: 0 dont lit(s) 2 pers.: 1
	Lit en 180 x 200.	
<i>Salle de bains / Salle d'eau</i>	Salle de bains avec baignoire Sèche cheveux	Salle de bains privée Sèche serviettes
<i>WC</i>	Salle(s) de bains (avec baignoire): 1 WC: 1 WC privés	
<i>Cuisine</i>		
<i>Autres pièces</i>		
<i>Media</i>	Wifi	
<i>Autres équipements</i>		
<i>Chauffage / AC</i>	Chauffage	
<i>Exterieur</i>		





Suite Jeanne D'Arc



Chambre



4

personnes
(Maxi: 5 pers.)



2

chambres



40

m2

Située au rez de chaussée de la maison, indépendante de la maison principale, on accède à cette chaleureuse suite familiale directement par le passage couvert. L'entrée dessert les deux chambres et la jolie salle de bain. La plus grande chambre ouvre au sud par 3 grandes fenêtres sur la place de l'église classée du 15ème siècle. Elle est équipée d'un lit en 180 x 200, celui-ci peut être séparé en deux lits sur demande. L'autre chambre avec son petit air british donne sur le jardin. Elle est équipée confortablement d'un lit en cuivre et d'un lit-divan 80 x 200, et 140 x 200. (On peut y dormir à 2 personnes, éventuellement 3 enfants.) L'accès à la salle de bain (bain, lavabo, WC) est indépendant pour ses deux chambres.

Chambres

Chambre(s): 2

Lit(s): 3

dont lit(s) 1 pers.: 1

dont lit(s) 2 pers.: 2

La plus grande chambre est équipée d'un lit 180 x 200. L'autre chambre, d'un lit en cuivre 140 x 200 et d'un lit divan 80 x 200.

Salle de bains / Salle d'eau

Salle de bains avec baignoire
Sèche cheveux

Salle de bains privée
Sèche serviettes

Salle(s) de bains (avec baignoire): 1

WC

WC: 1

WC privés

Cuisine

Autres pièces

Media

Wifi

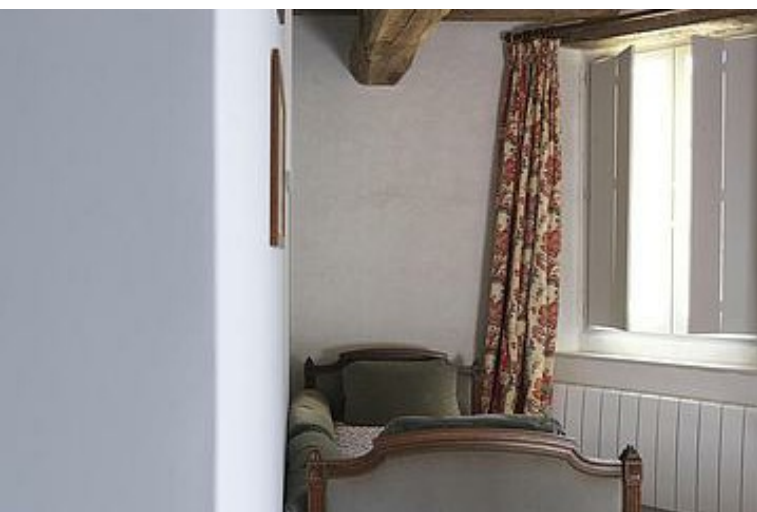
Autres équipements

Chauffage / AC

Chauffage

Exterieur

Divers





Mini Suite Communicante Mouki



Chambre



3

personnes



2

chambres



42

m2



Située au premier étage, une jolie petite chambre (17 m2) peinte en bleu équipée d'un lit une personne en 90 x 200, idéale pour accueillir un enfant, ouvrant au sud, fait antichambre de la grande chambre double dont les murs à pans de bois sont enduits à la chaux. Elle est équipée d'un lit en 180 x 200 qui peut-être séparé en deux lits sur demande. Vue sur l'église du 15ème siècle et les arbres du parc du château.

On passe par la chambre des parents pour aller dans la salle de bain. Mobilier de famille et souvenirs de voyage. Bain. WC. Lavabo

Chambres

Chambre(s): 2

Lit(s): 2

dont lit(s) 1 pers.: 1

dont lit(s) 2 pers.: 1

Lit une personne 90 x 200 et lit en 180 x 200 qui peut être séparé en deux lits sur demande.

Salle de bains / Salle d'eau

Salle de bains avec baignoire
Sèche cheveux

Salle de bains privée
Sèche serviettes

Salle(s) de bains (avec baignoire): 1

WC

WC: 1

WC privés

Cuisine

Autres pièces

Media

Wifi

Autres équipements

Chauffage / AC

Chauffage

Exterieur



A savoir : conditions de la location

<i>Arrivée</i>	Les arrivées se font à partir de 17h30 jusqu'à 19h
<i>Départ</i>	La chambre doit être libérée avant 11h.
<i>Langue(s) parlée(s)</i>	Anglais Français
<i>Annulation/ Prépaiement/ Dépôt de garantie</i>	Annulation gratuite 30 jours avant la date de votre séjour. Annulation 10 jours avant la date de votre séjour, 50 % du règlement de votre séjour vous sera demandé. Moins de 10 jours avant, 100 % du règlement vous sera demandé. Règlement: Pas de carte de crédit. Chèques ou espèces. Chambre et maison non-fumeur.
<i>Moyens de paiement</i>	Chèques bancaires et postaux Espèces Virement bancaire
<i>Petit déjeuner</i>	Petit déjeuner (inclus) à partir de 8h30 jusqu'à 9h00.
<i>Ménage</i>	Le ménage dans les chambres est journalier.
<i>Draps et Linge de maison</i>	Draps et/ou linge compris
<i>Enfants et lits d'appoints</i>	Lit bébé Lit de bébé offert. Babysitting.
<i>Animaux domestiques</i>	Les animaux sont admis. Nos amis les animaux des hôtes sont admis sur demande préalable.

Tarifs (au 21/01/26)

La Maison Jeanne d'Arc

n°1 : La chambre Jacques Coeur : Tarif standard pour 2 personnes. Petit déjeuner compris. **n°2 : Suite Rose Calamine** : Tarif standard pour 2 personnes. Petit déjeuner compris. 35 euros / lit supplémentaire **n°3 : Chambre Double Joséphine** : Tarif standard pour 2 personnes. Petit déjeuner compris. **n°4 : Suite Jeanne D'Arc** : Tarif standard pour 2 personnes. Petit déjeuner compris. 35 euros / lit supplémentaire **n°5 : Mini Suite Communicante Mouki** : Tarif standard pour 2 personnes. Petit déjeuner compris. 35 euros / lit supplémentaire

[illegible]



Gîte Les Charmilles



Maison



8

personnes
(Maxi: 8
pers.)



4

chambres



145

m2



Idéale pour se retrouver en famille ou entre amis, aux portes de la Bourgogne vineuse, à 2 h de Paris, entre Sancerre et Chablis, au pays de Colette et des châteaux forts ! Située à 100 m du château, et des commerces, au cœur du ravissant village historique de Saint-Fargeau, cette maison est charmante. Soigneusement restaurée en respectant son originalité – ce fut une modeste auberge jusqu'à la fin des années 50 – elle respire aujourd'hui la convivialité avec son décor discret chaleureux et raffiné. Située au pied de l'église, cette bâtisse qui date du Moyen Âge a gardé son encorbellement. Au delà de son jardinet, elle contemple le parvis de l'église, les tours et le parc du château millénaire.

La Maison :

On trouve au rez-de-chaussée une belle salle commune, un salon et une cuisine équipée pour ceux qui aiment bien se mettre aux fourneaux. Il y a un gros poêle à bois pour l'atmosphère cosy les mois froids. La porte-fenêtre ouvre sur le jardinet ou il fait bon siroter un verre le soir en admirant la rosace de l'église. On peut y loger une petite table.

Quatre chambres vous y attendent.

La **Suite Losanges** est située en mezzanine au dessus de la grande pièce, sa salle de bain et les wc sont au niveau du rez-de-chaussée. Il y a également une chambre avec deux lits simples en contrebas. On trouve à l'étage, la **Suite Bleu-Vert**, composée de deux autres chambres côtes à côtes, avec leur salle de bain et wc. On y accède soit indépendamment, par l'extérieur, soit par l'intérieur en passant par la chambre en mezzanine. Dans chacune des chambres de 20 m², des lits doubles ou séparables, 90 par 200 cm.



Pièces et équipements

Chambres	Chambre(s): 4 Lit(s): 4 <div>dont lit(s) 1 pers.: 0 dont lit(s) 2 pers.: 4</div> Dans chacune des chambres de 20 m², des lits doubles ou séparables, 90 par 200 cm.	
Salle de bains / Salle d'eau	Salle de bains avec baignoire Sèche cheveux	Salle de bains privée Sèche serviettes
	Salle(s) de bains (avec baignoire): 2	
WC	WC: 2 WC privés	
Cuisine		
Autres pièces		
Media		
Autres équipements		
Chauffage / AC	Chauffage	
Exterieur		
Divers	Jardinet avec chaises longues.	

Infos sur l'établissement



Communs

A proximité propriétaire
Entrée indépendante
Mitoyen propriétaire

Dans maison
Habitation indépendante



Activités



Drive des fermes de Puisaye

Commandez les produits issus de nos fermes locales avant votre arrivée ou pendant votre séjour.

- Présentation du service
- Commander



Réseaux



Stationnement



Services

Draps et serviettes de bain fournis.



Extérieurs

À pied, les ruelles vous guideront chez les boulangeries, les cafés, la pâtisserie Fléchais, la pharmacie, l'épicerie d'appoint chez Momo.. Le supermarché Bi1 est à deux minutes en voiture. Le marché de Saint-Sauveur en Puisaye a lieu le mercredi, celui de Saint Fargeau le vendredi, et celui de Toucy le samedi matin.

Aux environs proches, il y a 1001 activités sportives et loisirs qui plairont aux petits comme aux grands : équitation, accro branche, baignade,Vélo rail, châteaux – Guedelon, Saint Fargeau, Ratilly, ferme pédagogique, la maison de Colette , le Parc de Boutissaint, ateliers ...
On peut se garer facilement dans la rue.

A savoir : conditions de la location

Arrivée	
Départ	
Langue(s) parlée(s)	Anglais Français
Annulation/ Prépaiement/ Dépot de garantie	
Moyens de paiement	Chèques bancaires et postaux Espèces Virement bancaire
Ménage	Forfait de ménage fin de séjour: 50 euros.
Draps et Linge de maison	Draps et/ou linge compris
Enfants et lits d'appoints	
Animaux domestiques	Les animaux ne sont pas admis.

Tarifs (au 21/01/26)

Gîte Les Charmilles

Tarif standard sur la base de 8 personnes. Réservation à partir de 2 nuits minimum. 35 euros par personne supplémentaire (2 maximum). 1 euro/taxe de séjour/adulte/nuit. Les mois froids : prévoir un petit forfait électricité (45 euros), et bois de chauffage (35 euros 1/2 stère).

Tarifs en €:	Tarif 1 nuit en semaine (L, M, M, J, D)	Tarif 1 nuit en weekend (V ou S)	Tarif 2 nuits weekend (V+S)	Tarif 7 nuits semaine
du 01/01/2024 au 03/01/2027	440€	440€		

Mes recommandations

Découvrir La Puisaye

Top 10

OFFICE DE TOURISME PUISAYE-FORTERRER

WWW.PUISAYE-TOURISME.FR



Restaurant Pizzeria Le Montecristo

☎ 03 86 74 17 33
14, rue des Lions

0.1 km
📍 SAINT-FARDEAU



Situé à deux pas du château de Saint-Fargeau et à 10 minutes de Guédelon, le Montecristo vous accueille dans un cadre agréable et chaleureux. Pizzeria et restauration traditionnelle (plats, salades, pâtes...), produits frais, sur place ou à emporter. Cuisine ouverte, terrasse superbe, ambiance décontractée. Le Montecristo : vite fait, bien fait !



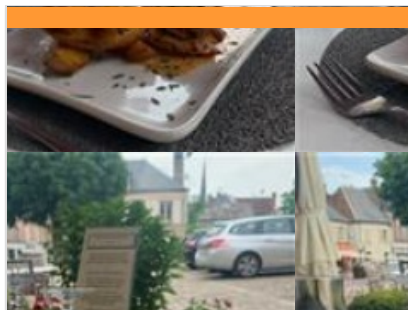
Salon de thé Pâtisserie Fléchais

☎ 03 86 74 06 71
1 Rue des Lions
💻 <https://www.patisserie-flechais.fr/>

0.2 km
📍 SAINT-FARDEAU



Sur place ou à emporter, venez-vous restaurer avec notre formule Petit Déjeuner et notre formule Rapide. Vous retrouverez notre assortiment de quiches ainsi que de nombreuses petites gourmandises sucrées et salées que l'on vous propose à toutes heures.



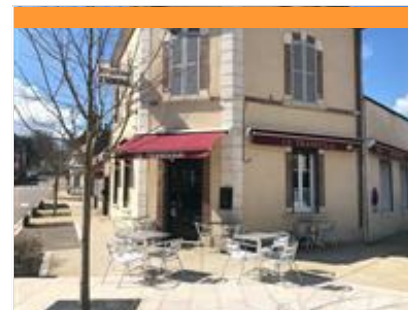
Auberge La Demoiselle

☎ 03 86 74 10 58
2, place de la République
💻 <https://www.auberge-lademoiselle.com/>

0.2 km
📍 SAINT-FARDEAU



Cette bâtisse du XIX^e siècle occupe une place privilégiée face au château. Le portrait de Mademoiselle de Montpensier, cousine de Louis XIV, exilée à Saint-Fargeau, orne la cheminée en briques de la salle à manger avec sa décoration jaune, gaie et chaleureuse. Sous les poutres apparentes des deux salles rustiques tout comme sur la terrasse d'été fleurie et abritée, vous aurez tout le loisir de découvrir et déguster la cuisine régionale variée préparée avec soin par le Chef qui vous propose un choix de quatre menus et sa carte. La réservation est conseillée. Pour vos banquets, repas de famille ou d'affaire consultez nous, nous vous proposerons des solutions adaptées à vos souhaits.



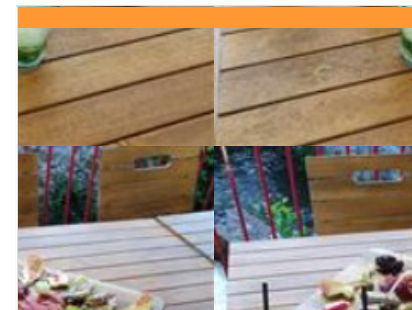
Le Transvaal

☎ 03 86 74 01 27
7 Avenue du Général Leclerc

0.2 km
📍 SAINT-FARDEAU



L'équipe du Transvaal vous accueille du mercredi au lundi midi et soir. Menu ouvrier le midi et cuisine semi-gastronomique le soir sous l'œil du chef Laurent Aulard.



Le Bistrot du Château

☎ 03 86 44 23 69
10 Rue du Petit Pont
💻 <https://www.bistrot-chateau.fr/contact/>

0.2 km
📍 SAINT-FARDEAU



Accueil et qualité de service vous donnent rendez-vous au Bistrot du Château de Saint-Fargeau. Bois, poutres et pierre naturelle se mêlent à la décoration moderne, entre simplicité et raffinement. Vous pourrez à loisir vous installer au bar ou en salle. Notre chef a conçu des menus adaptés à tous les appétits et les budgets, un menu du jour le midi en semaine et une formule dédiée à été élaborée pour l'accueil des groupes.

Mes recommandations (suite)

Découvrir La Puisaye

Top 10

OFFICE DE TOURISME PUISAYE-FORTERRER
WWW.PUISAYE-TOURISME.FR



Auberge du Lac

☎ 03 86 74 03 23

Reservoir du Bourdon

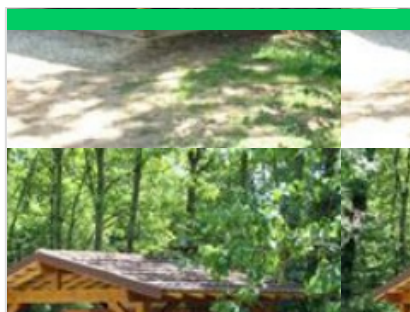
🌐 <https://www.aubergedulacdubourdon.fr/>

4.7 km

📍 SAINT-FARDEAU



Restaurant situé au bord du lac du Bourdon offrant une vue panoramique sur le lac. Notre cuisine est conviviale et goûteuse. Nous proposons les pauses repas mais aussi les pauses détente sur notre terrasse accompagnées d'une glace ou d'une crêpe.



Base Départementale de Plein Air Daniel Bailly

☎ 03 86 74 04 07

Lieu dit La Calanque Réservoir du Bourdon

🌐 <https://www.baseloisirs-bourdon.com>
4.9 km

📍 SAINT-FARDEAU



Base de loisirs à la découverte des activités de nature, liées ou non à l'eau, au Lac du Bourdon.



Lac du Bourdon

☎ 03 86 74 10 07

La Calanque

5.0 km

📍 SAINT-FARDEAU



En Puisaye, c'est "the place to be" des activités nautiques de plein air. Le lac du Bourdon offre de nombreuses activités : aviron, voile, pêche, randonnée, loisirs équestres, pédalos... vous en voulez plus ? Alors testez le paddle sur les rives du lac ou le kayak polo pour vous défouler. Le canoë vous permettra aussi de découvrir la faune et la flore protégée en toute discrétion. Envie de piquer une tête ? direction la plage et sa baignade surveillée en été (du 01/07 au 31/08 : en semaine 11 h - 18 h, weekend 11 h - 19 h, sauf le mardi 12/08 fermée). Restauration et camping.



Parc Aventure du Bois de la Folie

☎ 03 86 74 70 33

Route Départementale 185

🌐 <https://www.natureadventure.fr>

8.5 km

📍 TREIGNY-PERREUSE-SAINT-CEMENT



Le Parc du Bois de la Folie : dans un cadre naturel exceptionnel, de multiples activités pour partager des moments inoubliables ! ACCROBRANCHE : Quatorze parcours en hauteur pour tous les niveaux, petits et grands. Plus de 200 jeux et 40 tyroliennes réparties sur un magnifique bois clos de 8 hectares. En haut des arbres, des parcours pour tous, de plus accessibles aux plus osés pour les adeptes de défis et de sensations. A partir de 4 ans. EXPLOR' GAME : Retrouver la trace de l'espion disparu dans la forêt, résoudre les énigmes et combattre les ennemis. Un jeu en pleine forêt (à partir de 2 personnes) sur une tablette (fournie). Les jeunes de 8 à 11 ans doivent jouer avec un adulte. PAINT BALL : Alliant stratégie, précision et fair-play, le paintball vous offre tous les ingrédients d'une expérience unique et inoubliable dans un cadre naturel exceptionnel. Venez-vous mesurer aux autres et à vous-même ! Adultes 12 ans et plus.



Explor'Game - Parc du Bois de la Folie

☎ 03 86 74 70 33

Lieu-dit La Folie Route Départementale 185

🌐 <https://www.natureadventure.fr/>
8.7 km

📍 TREIGNY-PERREUSE-SAINT-CEMENT



L'EXPLOR' GAME : Retrouvez la trace de l'espion disparu dans la forêt ! Cherchez le chemin à l'aide d'une tablette et la boussole afin de résoudre les énigmes pour combattre les ennemis. Un jeu en pleine forêt, intuition et dynamisme sont de la partie (à partir de juin). A partir de 2 personnes et à partir de 8 ans* (les jeunes de moins de 12 ans doivent pratiquer avec un adulte). Sur réservation.

Mes recommandations (suite)

Découvrir La Puisaye

Top 10

OFFICE DE TOURISME PUISAYE-FORTERRE
WWW.PUISAYE-TOURISME.FR



Paintball - Parc du Bois de la Folie

☎ 03 86 74 70 33

Route Départementale 185

🌐 <https://www.natureadventure.fr/>

8.8 km

📍 TREIGNY-PERREUSE-SAINT-CEMENTE



Alliant stratégie, esprit d'équipe, précision et fair-play, le paintball vous offre tous les ingrédients d'une expérience unique et inoubliable. Cette activité de loisir sportif est un vrai challenge créant de nouvelles motivations pour les équipes qui y participent. Venez vous mesurer aux autres et à vous-même ! Entièrement encadré et sécurisé, le paintball est accessible à tous à partir de 8 ans. L'objectif ? Affronter l'équipe adverse selon différents scénarios proposés. Un joueur est éliminé quand il est « touché » par une bille de l'autre équipe. Les billes (biodégradables) sont propulsées par les lanceurs d'air comprimé, laissant une trace de peinture à l'endroit de l'impact. Notre terrain de paintball s'étend sur une surface de 2 hectares, aménagée « nature » avec un mélange de parties boisées et de parties découvertes offrant différents types de jeux.



Ferme Equestre Gateau Stables : séjour linguistique-équitation et balades et leçons à poney et cheval

Varenne d'En Bas

11.0 km

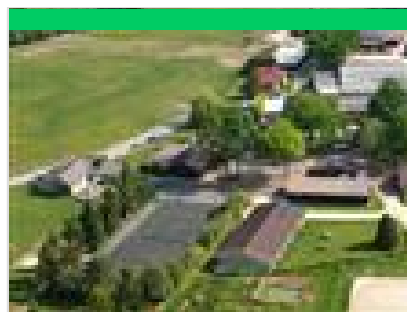
🌐 <https://www.gateaustables-puisaye.fr/>

📍 SAINT-AMAND-EN

PUISAYE



La Ferme équestre des Gateau Stables, cavaliers de CSO et élevage de poneys vous accueille à Saint-Amand-en-Puisaye, la ville des potiers à 8 mn de Guédelon et du Château de Saint-Fargeau. Dépaysement et détente garantis avec son parc verdoyant de 26 hectares et son étang. La Ferme équestre Gateau Stables vous propose toute l'année :- Des séjours linguistiques et équitation en anglais à la ferme - Des balades et leçons d'équitation à poney et à cheval Vous n'aurez pas à vous soucier de l'hébergement. Sur place, 5 chambres rustiques et confortables, dont 2 familiales, toutes équipées de sanitaires privatifs. Petits-déjeuners et tables d'hôtes à majorité bio.



Poney Club de l'Espérance

Domaine de l'Espérance

🌐 <https://www.poney-club.com/>

13.4 km

📍 DAMPIERRE-SOUS-BOUHY



Le poney-club de l'espérance est situé à Dampierre dans la Nièvre en Bourgogne à 180 km de Paris. Il est implanté sur une vaste propriété de 80 hectares, entourée de champs et de bois, loin de tout axe routier. 110 poneys et chevaux, 3 manèges couverts, 2 carrières, 1 parcours de cross "pleine nature", plus de 200 km de chemins balisés, 70 hectares de prairies permettent le déroulement de toutes les activités sur place. Une piscine couverte, des terrains de sports (basket, tennis, beach volley), un terrain de minigolf et un camp western offrent la possibilité d'activités complémentaires. Des chambres « tout confort » de 6 à 10 lits toutes équipées de sanitaires complets sont à la disposition des cavaliers. 2 douches, 2 lavabos et 1 wc dans chaque chambre. Les repas sont servis dans 3 salles à manger ou sur la terrasse entourée des poneys. Pendant son séjour, chaque enfant part à poney 2 jours et 1 nuit au



Train Touristique du Pays de Puisaye-Forterre

☎ 03 86 44 05 58

Avenue de la Gare

🌐 <http://www.traindepuisaye.org>

19.3 km

📍 TOUCY



Pour petits et grands, un agréable voyage à travers bocages et forêts. Une façon originale de découvrir autrement la Puisaye, entre Toucy-Ville et Villiers-Saint-Benoît. Certains trains réguliers permettent de visiter le Musée d'Art et d'Histoire de Puisaye à Villiers-Saint-Benoît (une remise vous sera accordée sur présentation de votre billet de train). Train Restaurant : Le Train Touristique du Pays de Puisaye-Forterre et Le Blé d'Or, restaurant à Château-Renard (Loiret), vous proposent de voyager comme autrefois en train restaurant, au départ de Toucy. Tout en roulant et en vous régaland d'un menu complet, boissons incluses, vous pourrez contempler les magnifiques paysages de Puisaye. Voyages commentés.



Domaine du Moulin Rouge - Pêche à la truite

☎ 03 86 91 60 25

7, lieu-dit Le Moulin Rouge Saint-Martin-sur-Ouanne

🌐 <https://www.domaine-moulin-rouge.com>

22.5 km

📍 CHARNY OREE DE PUISAYE



Le Domaine du Moulin Rouge accueille les pêcheurs et leurs familles pour une demi-journée ou une journée, avec ou sans permis, à la découverte de la pêche à la truite.

Mes recommandations (suite)

Découvrir La Puisaye

Top 10

OFFICE DE TOURISME PUISAYE-FORTERRER
WWW.PUISAYE-TOURISME.FR



Location de vélos à assistance électrique à Cosne-Cours-sur-Loire

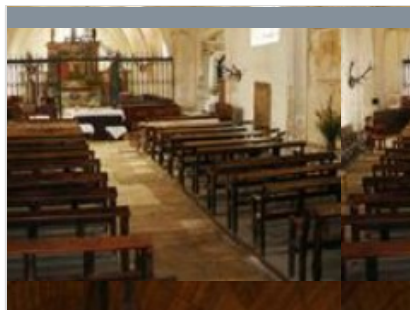
☎ 03 86 28 11 85

Office de Tourisme Palais de Loire

<https://www.bourgogne-coeurdeloire.fr/>
27.9 km

📍 COSNE-COURS-SUR-LOIRE 🌿 🚲

Pour découvrir le territoire, les vignobles des Coteaux du Giennois, de Pouilly-sur-Loire ou de Sancerre, ou pour parcourir la Loire à vélo, il est possible de louer des vélos à assistance électrique à l'Office de Tourisme Bourgogne Coeur de Loire. Au départ de l'Office de Tourisme, au Palais de Loire, nous vous proposons différents circuits, dont un de 42 km (facile en vélo électrique) qui rejoint Pouilly-sur-Loire. Au fil de la balade, vous pourrez longer la Loire et grimper sans difficulté la célèbre côte du village des Loges. Et si vous voulez faire une pause, rendez-vous à la boutique de La Tour du Pouilly-Fumé pour faire des emplettes ou encore au belvédère de Saint-Andelain pour admirer la vue sur les vignobles. Vous pourrez même en profiter pour recharger votre vélo, grâce aux bornes de recharge situées au pied du belvédère (muni du chargeur du vélo loué). Des VTC et vélos de ville adultes de différentes tailles. et un VTT enfant



Peintures murales en Puisaye-Sainte Anne, Saint Pierre et Saint Fiacre

☎ 03 86 74 10 07

<https://www.puisaye-tourisme.fr/prepare>

0.3 km
📍



Le départ se fait depuis le parking Place de la République à Saint-Fargeau (d'autres parking très proches possibles). (D/A) Les clés en poche (voir § info pratiques), dos à l'Office de Tourisme, se diriger en face en suivant la Rue Michel Lepelletier. Franchir le Ru du Bourdon et arriver à l'église. Tourner dans la ruelle de droite en gardant l'église à main gauche. Arrivé à la route, prendre à droite sur quelques mètres et se faufiler dans la Rue du Bourgneuf. Au croisement avec la Rue Raymond Vernay, tourner à droite dans la piste tracée (trottoir assez large) en respectant le cheminement des piétons. (1) Dans la courbe, laisser la route filer sur la gauche et partir direction Treigny (D185). Suivre cette voie pour aboutir à la digue du réservoir du Bourdon. (2) Partir sur la gauche dans le chemin qui longe le lac à droite et la colonie de vacances sur la gauche. À la première intersection, virer sur la gauche. En haut, tourner à droite. Passer devant la



Sentier Colette

☎ 03 86 45 61 31

<https://www.puisaye-tourisme.fr/prepare>

9.7 km
📍



Départ depuis le musée Colette (parking de la Place Blanche). (D/A) Descendre l'allée de tilleuls pour rejoindre la Rue de La Roche à prendre à droite sur 50m pour obliquer à gauche dans la Rue Colette. (1) Passer entre sa maison natale à gauche et le jardin "de devant" à droite. Tout de suite après, prendre à droite la Rue des Gros Bonnets, puis en face la Rue du Bourg Gelé (le bâtiment de la Poste sera à votre gauche). À l'intersection, face au Monument aux Morts, descendre par la gauche la route de Saint Amand sur 80m, la quitter dans le virage à 90° pour prendre en face, la Rue de Moutiers. Après le pont sous la voie ferrée, tourner à droite sur le chemin qui mène à la Marseillaise. (2) Arrivé à ce hameau, prendre avant la voie ferrée le chemin de gauche. Continuer sur ce chemin principal. Après la dernière maison sur la gauche, un petit chemin situé sur la droite peut vous emmener pour un aller-retour à la poterie de la



Gués et patrimoine de Tannerre-en-Puisaye

☎ 03 86 44 15 66

<https://www.puisaye-tourisme.fr/prepare>

11.1 km
📍



Le départ se fait à partir de la cour de la Mairie (parking assez vaste). (D/A) À la sortie de la cour, partir à gauche et descendre la Rue Saint-Blaise. Passer un premier pont, puis un second et continuer en laissant l'église sur la gauche. À la rue transversale (Rue de Lestrade), tourner à droite, laisser sur la gauche la chapelle¹ et poursuivre jusqu'au premier chemin partant sur la droite. Le suivre, passer l'entrée de service de la colonie, oublier les chemins latéraux et rejoindre une voie goudronnée. (1) Descendre sur la droite (panneau sans issue). Franchir le Branlin par le gué ou la passerelle aménagée. Arriver sur la D7, traverser avec prudence et monter tout droit sur une bonne centaine de mètres. (2) Obliquer dans le petit chemin sur la gauche dissimulé sous une tonnelle formée par les 2 bouchures latérales et qui conduit à un chemin transversal. Partir à gauche, descendre jusqu'aux premières maisons et aboutir de



Sentier de Guédelon

☎ 03 86 74 66 33

<https://www.puisaye-tourisme.fr/prepare>

12.8 km
📍



Départ depuis le Champ de Foire (aire de camping-cars). (D/A) Traverser la Rue du Petit Pont et prendre en descente le Chemin de la Déplaisance (le plus à gauche), vers le Nord-Ouest. Au passage, laisser un chemin partir sur la droite. Arriver au hameau des Jolivots (croix sur la droite). (1) Prendre alors la petite route qui part à l'Ouest (ignorer celle qui part franchement à droite et qui dessert quelques maisons du village). Continuer jusqu'au bout en passant au pied du château de Ratilly sur votre gauche (possibilité de faire le tour). (2) Continuer et laisser de part et d'autre les hameaux des Martins, de Bourg-sans-Paille et des Pautrats. (3) À partir de cette fin de route jalonnée en sa fin d'arbres têtards, emprunter le chemin sableux qui part au Nord-Ouest. Laisser le premier chemin croisé sur la droite (voie forestière) et poursuivre jusqu'au prochain croisement. (4) Prendre le chemin de droite et descendre en laissant un sentier sur la

Mes recommandations (suite)

Découvrir La Puisaye

Top 10

OFFICE DE TOURISME PUISAYE-FORTERRE
WWW.PUISAYE-TOURISME.FR



Sources, fontaines et lavoirs

☎ 03 86 74 66 33

📄 <https://www.puisaye-tourisme.fr/prepare>

14.6 km
📍



Départ depuis le parking du Foyer Rural (Route de Sainpuits). (D) Se diriger vers le bourg ; devant le transformateur EDF, virer dans la rue de gauche. Au panneau Stop, prendre à gauche, direction Perreuse (Sud-Ouest). Passer devant la Fontaine des Gilets, puis 100m au dessus, prendre le chemin de gauche (hangar agricole à main droite). Arrivé à la Croix-St-Nicolas, tourner à gauche et suivre jusqu'à la route goudronnée. (1) À ce carrefour, prendre la petite route qui descend sur la droite. Parcourir 200m pour découvrir la source du Loing et la stèle érigée en 1994 retraçant le parcours du Loing. (2) Repartir en suivant toujours cette route. Au prochain carrefour, prendre à droite et poursuivre jusqu'au hameau des Guittons. (3) À la sortie de ce village, prendre le petit chemin sur la gauche qui mène à la source qui, en fait, est la première résurgence du Loing. En effet, depuis sa source, le Loing chemine



Les Sources

☎ 03 86 45 61 31

📄 <https://www.puisaye-tourisme.fr/prepare>

17.8 km
📍



Départ depuis le Champ de Foire de Lainsecq. (D/A) Prendre la direction de Sougères et à 300m, sur la droite, on découvre les fontaines Saint-Martin. (1) Faire demi-tour pour remonter vers le bourg, prendre à gauche la direction de Sainpuits. Passer entre l'église et la halle pour arriver Place de l'Église. Descendre environ sur 50m et prendre à gauche, la petite Rue Traversière. (2) Encore à gauche, prendre la Rue du Village, puis au bout, à droite, découvrir tout de suite, la Fontaine au Museau. Continuer environ sur 200m et prendre à gauche. En haut du chemin, bifurquer à droite sur la route de la Guirtelle. Un peu avant la Guirtelle d'en bas, la Fontaine au Sucre se niche au creux du talus. (3) Continuer et prendre à droite le petit chemin qui se trouve face à une propriété. Descendre le long de la haie pour découvrir sur la droite la Fontaine et le Lavoir de la Guirtelle du Bas. Revenir à la route, monter sur la droite et en haut, prendre à droite. Dans



Les Sept Écluses d'Henri IV

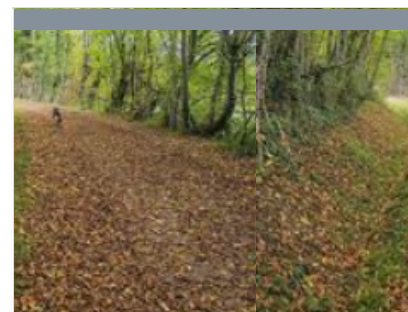
☎ 03 86 74 57 66

📄 <https://www.puisaye-tourisme.fr/prepare>

18.5 km
📍



Départ depuis le parking situé Rue Hugues Cosnier (tout près des Sept Écluses). (D/A) Dos au parking, partir à droite et traverser le pont qui enjambe le canal. À la sortie, prendre de suite l'allée qui descend au pied des écluses, le canal sera à main gauche. Arrivé au pied de ces écluses, continuer tout droit, toujours en longeant le canal. Au croisement avec la route principale, virer à droite et poursuivre Rue André Henriat. Laisser sur la droite, la Rue Henri IV et tourner à la prochaine intersection direction Breteau (Rue des Postillons). (1) Quitter la route principale pour prendre sur la droite la direction le Cottard. Laisser la prochaine voie de droite en sens interdit. À la prochaine intersection, virer sur la droite. Continuer toujours tout droit. (2) Quitter la route principale, virer sur la droite, garder la direction de la Brenellerie. Dans l'angle à gauche, caché par la végétation, le Calvaire de Sainte-Anne. Poursuivre sur la route.



La Châtaigneraie Parlycoise

☎ 03 86 44 15 66

24.9 km
📍



Le départ de cette randonnée se fait depuis le parking haut de la salle polyvalente de Parly. (D/A) Depuis ce parking, où se trouve l'entrée de la salle polyvalente, empruntez le chemin du Tacot devant vous sans prendre la route sur laquelle vous venez d'arriver. Continuez ce chemin sur 500m, il est bordé de chênes, tilleuls et acacias. Au croisement de 4 chemins, engagez-vous sur le sentier du milieu. Il aboutit sur une route goudronnée qu'il faut suivre par la droite. Passez sur le pont qui franchit le Tholon. (1) À l'entrée de la courbe, 50m avant la maison, virez sur le sentier de forêt à gauche. Parcourez un chemin creux sablonneux et montant. Notez le tapis de feuilles et de bogues de châtaigniers. À un moment, une barrière sur la gauche interdit le passage sur le chemin tracé sur la carte. Continuez sur l'unique chemin creux disponible mais non porté sur l'édition IGN. (2) Sur la gauche, un talus garni de fougères, sur la droite un



Le tour du château fort...sans le quitter des yeux

☎ 03 86 45 61 31

📄 <https://www.puisaye-tourisme.fr/prepare>

28.2 km
📍



Le départ se fait depuis le parking situé à l'entrée du château (ne pas franchir la Porte de Ville qui donne sur la Rue du Château Fort). Pour y arriver, prendre la direction Château ou La Ville suivant l'entrée dans le village de Druyes-les-Belles-fontaines. (D/A) Sortir du parking coté route et dos à la porte (ou poterne) d'accès à la cité fortifiée, partir par la route goudronnée qui se trouve en face (direction Nord-Est). Laisser le premier chemin sur la droite, puis le second sur la gauche ainsi que les balisages. Peu après le hangar à droite en contrebas, virer à gauche dans un chemin caillouteux, parcourir environ 250 m. (1) Prendre à gauche le chemin qui descend dans la vallée. Celui-ci aboutit sur une voie goudronnée. Poursuivre tout droit, laisser la voie montante et tourner deux fois de suite sur la droite pour atteindre la Rue Thiers. Parcourir 150 m dans cette rue en montée. (2) Bifurquer à gauche en direction de la Ferme Saint-Martin. À la sortie de la



Le sentier du Marais d'Andryes

☎ 03 86 45 61 31

🌐 <https://www.puisaye-tourisme.fr/prepare>

32.1 km
📍



[Circuit fermé pour travaux en 2024].
Le départ se situe sur le parking situé en contre-bas de la RD39. (D/A) Suivre la voie avec l'étang à main gauche. Virer à gauche pour continuer et garder l'étang sur la gauche. Faire le tour par le sentier aménagé bien souvent en sous-bois. (1) Arrivé au bout de l'étang, virer une première fois à gauche pour rejoindre la voie d'accès et l'emprunter par la droite. (2) Partir sur la gauche au niveau de l'aqueduc. Traverser la rivière sur la passerelle et virer à droite pour aboutir au pont des Buffières. Tourner à gauche sans traverser le pont et atteindre un deuxième pont. (3) Juste avant ce pont, virer à gauche, poursuivre en longeant le canal à main droite. Devant la barrière, emprunter la passerelle à droite. À la sortie, tourner à gauche et longer ce canal. Devant la haie, bifurquer à gauche, traverser sur la passerelle. (4) Virer à gauche, puis traverser la Rivière de Druyes (nommé aussi le Ru d'Andryes) par la passerelle



Château de Saint-Fargeau

☎ 03 86 74 05 67

Place du château

🌐 <https://www.chateau-de-st-fargeau.com>

0.2 km
📍 SAINT-FARGEAU



Au premier abord, on se heurte à l'aspect monumental et écrasant d'une maison fortifiée et défensive du XVe siècle, faite pour traverser les siècles. Mais à peine entré dans la cour d'honneur, on découvre un somptueux décor... un chef d'œuvre classique du XVIIIe siècle, dessiné par le Vau. Le château de Saint-Fargeau, qui fut le berceau de la famille maternelle de l'académicien Jean d'Ormesson, est largement évoqué dans le roman de ce dernier, Au plaisir de Dieu, et a servi de cadre au tournage du feuilleton télévisé tiré de cette œuvre.



Musée de l'Aventure du Son

☎ 03 58 47 00 15

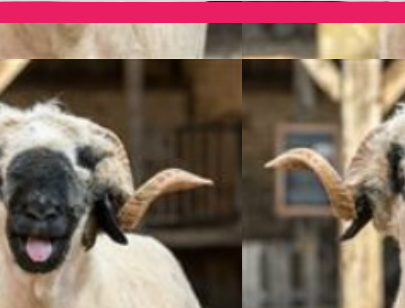
2 Place des Augustins

🌐 <https://www.aventureduson.fr/>

0.3 km
📍 SAINT-FARGEAU



Collections publiques uniques en Europe sur ce thème, L'Aventure du Son expose plus de 1 000 instruments de musique mécanique, phonographes et radios. Installé dans un couvent du XVIIIe s. au centre de Saint-Fargeau, capitale de la Puisaye, le musée propose de découvrir l'aventure du son grâce à des objets exceptionnels : orgues de barbarie, pianos mécaniques, premières inventions de Cros, Edison, Lioret, Pathé, etc. jusqu'aux appareils Pioneer. Le musée permet également au public de se plonger dans l'univers de la radiophonie par la visite d'un ensemble de radios particulièrement riche, de l'invention de Branly jusqu'à nos jours. Un musée à voir et à écouter. Pour les plus jeunes, le Musée propose une visite ludo-éducative sur des tablettes numériques.



La ferme du Château

☎ 07 67 91 92 48

Allée des Platanes

🌐 <https://www.ferme-du-chateau.com/>

0.8 km
📍 SAINT-FARGEAU



La Ferme du Château est un endroit remarquable, instructif et un retour en arrière des plus agréables avec ses animaux en liberté (chèvres, veaux, poules, cochons, canards, oies...). Profitez des nombreuses animations qui raviront petits et grands : dégustez un morceau de pain sorti tout droit du four, donnez le biberon aux veaux et aux chevreaux, goûtez le lait de chèvre encore chaud, prenez soin des poneys dans la ferme, caressez tous les animaux présents !



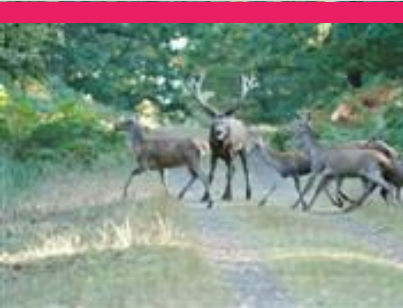
Réservoir du lac du Bourdon

☎ 03 86 74 10 07

5.0 km
📍 SAINT-FARGEAU



Au cœur de la Puisaye-Forterre, le Lac du Bourdon c'est l'endroit qu'il vous faut lorsqu'on aime les loisirs nautiques et de plein air : canoë-kayak, pédalos, voile, planche à voile et en juillet-août, baignade surveillée et initiation à l'aviron. Balade, camping, restauration et équitation autour du Bourdon.



Parc Animalier de Boutissaint

☎ 03 86 74 18 18
Treigny

🌐 <https://parc-boutissaint.qweekle.com/sh>

7.8 km

📍 TREIGNY-PERREUSE-SAINT-CCOMBE



Vivez l'expérience Boutissaint : une immersion nature unique en Europe ! Venez éveiller vos sens et vous offrir des souvenirs inoubliables en évoluant sur 400 ha de forêt où vivent 400 animaux en totale liberté : cerfs, daims, sangliers ainsi que bisons d'Europe et moutons en enclos. A parcourir librement, à pied, avec vos vélos ou vos chevaux.



La Bâtisse

☎ 03 86 45 68 00

2 bis, Lieu-dit la Bâtisse D 85 - route de
Saint-Fargeau

🌐 <https://poterie-batisse.com/>

8.2 km

📍 MOUTIERS-EN-PUISAYE



Four couché du XVIIIe siècle. Ateliers de 1930. Fondée au XVIIIe s., La Bâtisse a vu se succéder 10 générations de potiers de père en fils. Dans l'atelier de 1930 toujours en activité où se reproduisent des gestes ancestraux : le pétrissage de la terre, le tournage et l'émaillage, la Poterie de la Bâtisse vous fera voyager au travers du temps !



Guédelon, nous bâtissons un
château fort

☎ 03 86 45 66 66

D 955

🌐 <https://www.guedelon.fr/>

9.0 km

📍 TREIGNY-PERREUSE-SAINT-CCOMBE



C'est en forêt de Guédelon, au cœur d'une ancienne carrière, que les ouvriers bâtissent chaque jour, sous vos yeux, un château fort du XIIIe siècle. Carriers, tailleurs de pierre, maçons, charpentiers, forgerons, tuiliers, menuisiers, cordiers, charretières, charron, peintres, vanniers, herboriste, jardiniers... transforment et valorisent la pierre, le bois, la terre présents sur le site pour vous livrer les secrets des bâtisseurs du Moyen Âge. De saison en saison, les ouvriers de Guédelon relèvent ce défi hors normes. L'enceinte fortifiée, le logis et ses charpentes, la chambre et ses peintures murales, la cuisine et le cellier, les salles de tir et leurs imposantes voûtes d'ogives, la chapelle, la moitié du chemin de ronde... ont été réalisés sous les yeux de milliers de visiteurs venus visiter ce chantier unique au monde. En 2025, les ouvriers poursuivent les maçonneries de l'imposante porte entre deux tours



Maison natale de Colette

☎ 03 86 44 44 05

8-10, rue Colette

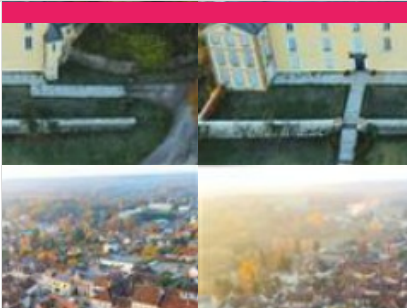
🌐 <http://www.maisondecolette.fr>

9.7 km

📍 SAINT-SAUVEUR-EN-PUISAYE



Voyagez à travers le temps à la rencontre de la plus célèbre des bourguignonnes : l'écrivain Colette. Maison et jardins ont été fidèlement reconstitués d'après les textes de l'auteur et les documents d'archives : couleurs, papiers peints, mobilier permettent de retrouver l'ambiance d'une maison bourgeoise à la fin du XIXe siècle. Tout au long de l'année, la maison de Colette vous propose également des festivals, des lectures, des conférences, des ateliers et des projections.



Musée Colette

☎ 03 86 45 61 95

Place du Château

🌐 <https://www.musee-colette.com/>

9.8 km

📍 SAINT-SAUVEUR-EN-PUISAYE



Créé à l'initiative de sa fille Colette de Jouvenel et ouvert en 1995, le musée Colette est agréé musée de France. Gabrielle Colette, célèbre auteure, est née à Saint-Sauveur-en-Puisaye en 1873. Le musée qui lui est consacré en plein cœur de son village natal prend place au sein du château, rebâti au XVIIe siècle. Si elle n'y a jamais séjourné, Colette l'évoque néanmoins au début de son premier roman, Claudine à l'école : « Montigny [...] ça s'étage en escalier au-dessous d'un gros château, rebâti sous Louis XV et déjà plus délabré que la tour sarrasine, épaisse, basse, toute gainée de lierre, qui s'effrite par en haut, un petit peu chaque jour. » La tour dite sarrasine est un donjon au plan rare, ovoïde, du XIème et XIIème siècle. C'est dans ce lit de verdure et d'histoire que repose le Musée Colette, « un musée pour les sens autant que pour l'esprit » comme le présente la muséographe, Hélène Muçot. Un musée vivant où la voix et le

Mes recommandations (suite)

Découvrir La Puisaye

Top 10

OFFICE DE TOURISME PUISAYE-FORTERRER
WWW.PUISAYE-TOURISME.FR



Maison de la Mémoire potière

☎ 03 86 39 63 72

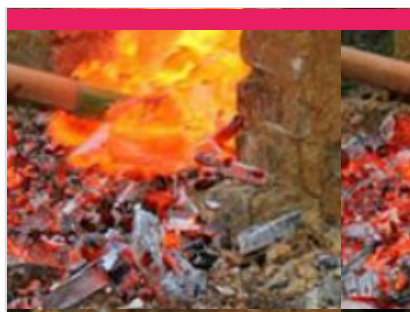
29 Faubourg des Poteries

🌐 <https://www.maisondelamemoirepotiere>

11.7 km

📍 SAINT-AMAND-EN-PUISAYE 🏛️ **K**

Rare vestige quasiment intact des poteries du 19ème siècle, l'ancienne poterie de Monsieur Gaubier dit Cadet aujourd'hui "Maison de la mémoire potière" offre un ensemble complet et quasi unique de bâtiments typiques de la production potière. Les visites guidées vous replaceront dans l'ambiance du début du siècle et vous feront découvrir à travers ce site l'histoire de la poterie en Puisaye. Une démonstration de tournage pourra conclure votre visite.



Le Ferrier de Tannerre-en-Puisaye

Route des Mussots

🌐 <http://www.leferrierdetannerre.net/index>

11.8 km

📍 TANNERRE-EN-PUISAYE 🏛️ **L**

Un des plus grands sites sidérurgiques de la Gaule Romaine (30 ha dont la moitié ouverte au public). Ce lieu, classé Monument Historique en 1982, a connu trois grandes périodes d'activité représentées sur le terrain par : la place consacrée au fer avec les bas fourneaux et la forge, la clairière du château aménagée sur l'emplacement de la forteresse détruite au Moyen Âge et la place présentant l'exploitation des scories au XXe siècle. L'ensemble est équipé de panneaux explicatifs. Un parcours permanent d'orientation a été réalisé avec la Fédération Française de Course d'Orientation : le bois de la Garenne a été équipé de 25 balises avec bornes de poinçonnage. Ce parcours permanent d'orientation comporte : un parcours vert facile de 6 balises pour les familles et jeunes enfants, un parcours bleu de 10 balises niveau moyen et un parcours rouge de 18 balises, difficile, plus sportif. Sentier botanique (arbres de la région).



Musée du Grès

☎ 03 86 39 74 97

Château 13, Grande rue

🌐 <https://www.museedugres.fr/>

12.4 km

📍 SAINT-AMAND-EN-PUISAYE 🏛️ **M**

Dans plusieurs salles du château Renaissance, le musée retrace, autour d'une collection de grès utilitaires, quatre siècles d'une histoire qui a façonné le paysage et les hommes. Pays de bocage et de forêts, la Puisaye est, de par la nature de son sous-sol, riche en argile gréseuse, une terre de prédilection pour la poterie. Cette argile, cuite à haute température dans les fours couchés, a la propriété de vitrifier dans la masse, ce qui donne aux récipients la grande résistance et la totale étanchéité qui ont fait leur succès. Ici sont nées des pièces à usage culinaire : toulons, berchets, crapauds, dont la diffusion a très largement dépassé le cadre de la Bourgogne nivernaise. Cet environnement favorable incitera quelques artistes à s'installer en Puisaye à la fin du 19e siècle. Marqués par le Japonisme et l'Art Nouveau, ils développeront autour de leur maître Jean Carriès (1855-1894) un courant artistique actif pendant près



Ville de Saint-Amand-en-Puisaye

☎ 03 86 39 63 15

6, Grand Rue - 58310 SAINT-AMAND-EN-PUISAYE

🌐 <https://www.saint-amand-en-puisaye.fr/>

12.4 km

📍 SAINT-AMAND-EN-PUISAYE 🏛️ **N**

Saint-Amand a rejoint le réseau des "Villes et Métiers d'art". Au milieu d'une campagne vallonnée, venez visiter le berceau de la poterie, ses boutiques, ses nombreux ateliers où vous serez accueillis par les artisans. Ne manquez pas le musée du Grès installé dans un château du 16ème siècle et la Maison de la Mémoire potière. Crédit Photo : H. Monnier/FTM



Le Couvent

☎ 03 86 74 75 38

4-8, rue du Couvent

🌐 <http://www.lecouventdetreigny.com>

12.9 km

📍 TREIGNY-PERREUSE-SAINT-EMILIE 🏛️ **P**

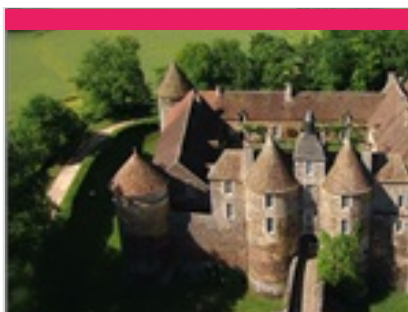
Le Couvent est un bâtiment dont l'origine remonte aux XVe s., autrefois propriété de la Congrégation hospitalière des sœurs de la Providence de Sens. Le Couvent, réhabilité, abrite les expositions organisées par l'Association de Potiers Créateurs de Puisaye, où se côtoient les œuvres des Potiers de l'Association et celles de leurs invités. Depuis 1982, les membres de l'Association des Potiers Créateurs de Puisaye, se sont donnés pour mission de faire découvrir la céramique contemporaine dans toute sa diversité. Trois expositions installées dans les six salles du Couvent, un festival de céramique en août, ainsi que diverses animations accueillent plus de 6 000 visiteurs.

Mes recommandations (suite)

Découvrir La Puisaye

Top 10

OFFICE DE TOURISME PUISAYE-FORTERRER
WWW.PUISAYE-TOURISME.FR



Château de Ratilly

☎ 06 09 12 13 74

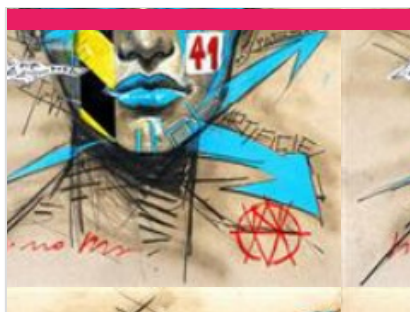
Treigny

📄 <https://chateauderatilley.fr/>

15.7 km

📍 TREIGNY-PERREUSE-SAINT-ETIENNE  

Au débouché d'un petit chemin de terre surgit l'impressionnante façade du Château de Ratilly, véritable forteresse médiévale construite sur des fondations du XIe s., achevée au XIIIe, puis transformée pour partie à la Renaissance. Les quatre tours d'angle, les deux tours d'entrée défendant le pont-levis, les douves, le pigeonnier entourent la charmante cour intérieure carrée. Depuis 1951, l'atelier de poterie, les expositions, spectacles et stages font de Ratilly un centre d'art de premier plan.



Centre Régional d'Art Contemporain

☎ 03 86 44 02 18

Château du Tremblay

📄 <https://crac-fontenoy.fr/>

16.6 km

📍 FONTENOTY  

Au Centre d'Art de Fontenoy, trois espaces permanents sont dédiés : - l'un à M^{re} Jeanne, vieille dame de 71 ans qui révéla avec des pastels tout un univers fantastique, - les deux autres à l'œuvre de Fernand Rolland, peintre et poète et Jean-Louis Vetter, sculpteur ; tous deux fondateurs du Centre Régional d'Art Contemporain. Deux expositions temporaires sont proposées au public pendant la saison.



Musée de la Bataille de Fontenoy

☎ 03 86 44 02 18

Rue Marien

📄 <https://www.bataille-fontenoy841.fr/>

17.5 km

📍 FONTENOTY  

C'est à Fontenoy-en-Puisaye qu'eut lieu le 25 juin 841, l'importante bataille qui opposa les trois petits fils de Charlemagne : Lothaire, Louis le Germanique et Charles le Chauve, prélude au traité de Verdun signé en 843 qui consacra le partage de l'Empire (un obélisque commémoratif se trouve route de Thury). Au rez-de-chaussée, maquettes de Jacques Perreaut et peintures de Fabienne Dubois évoquant le site de la bataille (sculptures à découvrir dans le bourg). À l'étage, un combattant carolingien armé vous attend. Revivez cette page d'histoire grâce à une maquette animée de bande-son. Le musée s'est enrichi de pointes de lances trouvées sur le site.



Collection particulière de vanneries

☎ 03 86 45 47 70#06 67 24 21 64#06

66 06 06 91

12, Grande rue

📄 <https://www.vanneries-puisaye.fr/>

18.4 km

📍 DRACY  

Dans l'ancienne cidrerie de Dracy, Hélène Lawson a rassemblé quelques 350 vanneries, du XVIIIe siècle à nos jours, découvertes au fil de ses séjours et de ses voyages en Asie, en Afrique et au gré des brocantes de nos régions. Elle partage avec ses visiteurs sa passion pour ces humbles objets qui témoignent de la créativité des vanniers du monde.



Les Sept Ecluses de Rogny

☎ 03 86 74 57 66

Rue Hugues Cosnier

📄 <https://www.7ecluses-canaldebriare.fr/>

18.4 km

📍 ROGNY-LES-SEPT-ECLUSES  

Relier « de Loire en Seine », deux bassins fluviaux par un canal à écluses alimenté par un alimenté par un bief de partage, tel était l'audacieux projet conçu à la fin du XVIe siècle. par l'ingénieur Hugues Cosnier, encouragé par Henri IV et son ministre Sully. La réalisation du canal - l'actuel canal de Briare - commença en 1604 : douze mille ouvriers y travaillèrent, protégés des menaces des grands propriétaires terriens par six mille hommes de troupe. Un exceptionnel ouvrage d'art, constitué de six, puis de sept écluses accolées, permit de franchir un dénivelé de 24 mètres. Mises en service en 1642, elles fonctionneront sans interruption jusqu'en 1887, date d'ouverture d'un nouveau tracé contournant la colline, avec six écluses espacées, adaptées au nouveau gabarit Freycinet. Les Sept-Ecluses de Rogny restent un ouvrage d'art étonnant.

Mes recommandations (suite)

Découvrir La Puisaye

Top 10

OFFICE DE TOURISME PUISAYE-FORTERRE
WWW.PUISAYE-TOURISME.FR



Musée d'Art et d'Histoire de Puisaye

☎ 03 86 45 73 05

5, rue Paul-Huillard

🌐 <https://www.mah-puisaye.fr/>

18.5 km

📍 VILLIERS-SAINT-BENOIT



Installé dans une belle demeure bourgeoise du XVIII^e s. transformée en musée. Au rez-de-chaussée, reconstitution d'une cuisine bourgeoise poysaudine. Une bibliothèque présentant une table de changeur du XVI^e s. Une salle à manger présentant un tableau attribué à Hyacinthe Rigaud (1659-1743), une collection de céramiques, un buffet art-nouveau dessiné par Paul Huillard, architecte décorateur, donateur du musée à la commune ainsi qu'une commode, une bergère et un tapis (dépôt effectué par le Mobilier National en date du 20 janvier 2022). Le partenariat conclu à cette occasion avec la mairie a une profonde signification : il marque bien que, loin d'être réservé à nos dirigeants, le Mobilier National est d'abord et avant tout le Mobilier de la Nation.



La Pyramide du Loup

☎ 09 54 94 64 47

Lieu-dit les Gilats

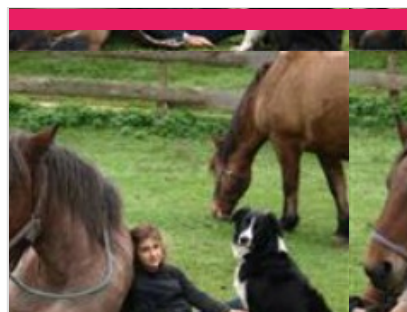
🌐 <https://www.lapyramideduloup.com>

21.3 km

📍 TOUCY



Une sortie ludique & éducative en lien avec la nature, réservez dès à présent votre sortie clé en main ! Au cœur d'une nature boisée, la Pyramide du Loup vous attend pour plonger dans l'univers du loup et de la biodiversité ! Partez à l'aventure en voyageant à travers le temps pour mieux comprendre l'évolution des relations entre l'Homme et le Loup depuis la Préhistoire jusqu'à nos jours. Du cycle 1 au cycle 4, nos animations sont adaptées avec un apport théorique et ludique. Animations sur les espèces animales et végétales (demander le dossier pédagogique). Profitez de notre parcours « Sentier pieds nus » L'objectif de ce parcours est de vivre des sensations nouvelles en utilisant d'autres sens que la vue. Les yeux bandés, nous marchons pieds nus à travers différents environnements pour les reconnaître grâce au toucher, comme les animaux le font dans la nature. Et pour pimenter la chose... une



La Ferme du Moulin de Vanneau

☎ 03 86 45 59 80

5 chemin du moulin

🌐 <http://www.moulin-de-vanneau.fr/>

22.0 km

📍 SAINTS-EN-PUISAYE



Envie de passer un moment sympa en famille ? Bienvenue au Moulin Vanneau, une ferme d'antan où oies, chats, poneys ou encore cochons vivent comme au bon vieux temps. Pourquoi ne pas découvrir les lieux lors d'une balade à Poney ou à cheval de trait ? Découvrez ensuite le fonctionnement du moulin à eau toujours en activité. La fabrication de farine n'aura plus de secret pour vous et sentez-vous cette odeur de bon pain chaud ? Avec un peu de chance vous assisterez à la cuisson dans le four à pain. Quant à l'écomusée, il vous transportera au siècle dernier. Pour terminer, partez à la découverte des marais de la vallée du Branlin au travers un sentier de promenade pour découvrir ce site naturel remarquable. Mais ça donne faim tout ça ! Pas de soucis, sur place l'auberge vous permettra de recharger vos batteries avec de bons plats bio et locaux en terrasse ou à l'auberge.



La Métairie Bruyère - Centre d'Art Graphique

☎ 03 86 74 30 72

La Métairie Bruyère Hameau Le Petit Arran

🌐 <https://la-metairie.fr/>

26.2 km

📍 PARLY



Un lieu d'artisanat d'art unique en Europe ! Venez découvrir le monde fascinant d'un atelier d'imprimeur et éditeur d'art : un site unique en son genre mêlant patrimoine, savoir-faire et artistes de renom. Cette complémentarité des métiers d'art en fait un lieu de création unique en Europe. Un espace d'inspiration, d'expérimentation, de réalisation dans de vastes ateliers. De belles presses et une collection exceptionnelle de plusieurs tonnes de caractères de plomb de toutes tailles sont à disposition des artistes. Le centre accueille des milliers d'amateurs d'art et d'artisanat pour des visites guidées des ateliers, avec possibilité de repartir avec une gravure !



Carrière Souterraine d'Aubigny

☎ 03 86 52 38 79#03 86 41 91 90

Hameau d'Aubigny Taingy

🌐 <https://carriere-aubigny.com/>

26.6 km

📍 LES HAUTS DE FORTERRE



La pierre de cette carrière exploitée depuis des centaines d'années a été utilisée pour la construction de l'Opéra, de l'hôtel de ville de Paris, du Conservatoire national des arts et métiers, des cathédrales d'Auxerre et de Sens et de nombreux édifices publics. L'extraction des blocs de pierre a laissé place à d'impressionnantes grottes portant les traces des lances et des aiguilles, seuls outils utilisés par les carriers pendant des siècles. Vous pouvez visiter le lieu à travers un parcours ludique et numérique, sur l'application Legendr pour résoudre cette énigme.



**Château-Fort des Comtes
d'Auxerre et de Nevers**

☎ 03 86 41 51 71

17, rue du Château

🌐 <https://www.chateau-de-druyes.com/>

28.1 km

📍 DRUYES-LES-BELLES-FONTAINE

Du château, il reste les murs et les tours d'enceinte ainsi que l'imposante poterne avec ses imposants mâchicoulis, qui défendait l'entrée principale (sur trois étages, dont la terrasse accessible lors de la visite). L'importance de ces vestiges, leur situation au sommet d'un piton rocheux, confèrent à l'ensemble une majesté et une puissance impressionnantes. Nombreuses expositions à l'intérieur. À ne pas manquer, dans la ville basse, la belle église romane dédiée à saint Romain et le tilleul classé, le lavoir, la maison natale de Jean-Roch Coignet, l'auteur des célèbres Cahiers du capitaine Coignet et celle de l'ingénieur Jean Bertin, le père de l'aérotrain. Aire de pique-nique et jeux pour enfants vers les sources de la Druyes.

